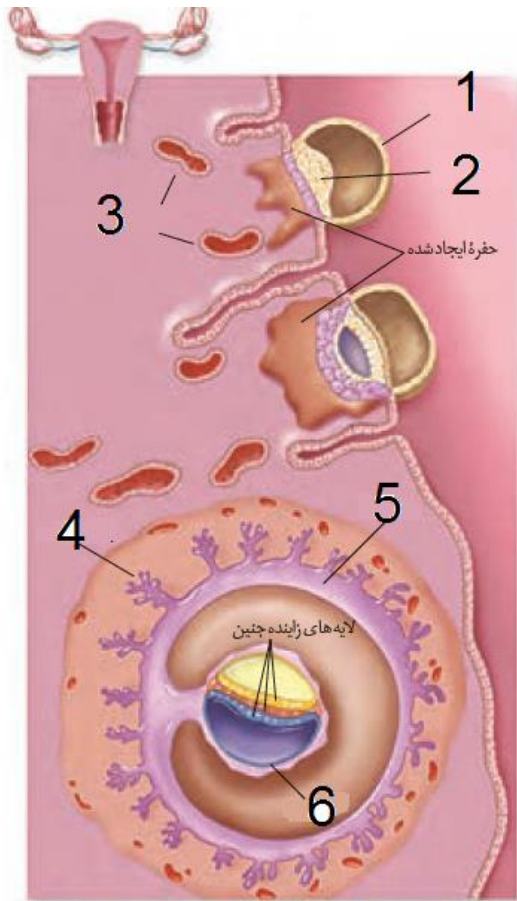


ردیف	سوال به همراه پاسخنامه	بارم
۱	<p>جملات درست یا نادرست را مشخص کنید</p> <p>الف) کار اصلی دستگاه تولید مثل مرد تولید اسپرم است.</p> <p>ب) در تنه اسپرم تعداد زیادی لیزوزوم قرار دارد.</p> <p>ج) اسپرماتیدها تک کروماتیدی هستند.</p> <p>د) انرژی لازم برای فعالیت اسپرم ها با قند گلوکز فراهم می شود.</p>	۱
۲	<p>جاهای خالی را با کلمات مناسب پر کنید</p> <p>الف) یاخته های بینابینی در لوله های اسپرم ساز ترشح..... را به عهده دارند.</p> <p>ب) در سن..... عادت ماهانه متوقف می شود.</p> <p>ج) محل قرار گیری تخمدان ها در..... است.</p> <p>د) در مردان FSH یاخته را تحریک می کند.</p>	۲
۳	<p>به سوالات زیر پاسخ کوتاه بدهید .</p> <p>۱) مهمترین شاخص کارکرد صحیح دستگاه تولیدمثل زن چیست؟</p> <p>۲) آکروزوم در کجا قرار دارد؟</p> <p>۳) طول دوره باروری و تولید مثل در زنان چند سال است؟</p> <p>۴) درون هر تخمدان نوزاد دختر چه تعداد اووسیت وجود دارد؟</p> <p>۵) زیاد شدن LH در زمان تخمک گذاری در اثر افزایش ترشح کدام هورمون است؟</p> <p>۶) اووسیت ثانویه پس از تخمک گذاری از چه طریقی وارد لوله رحم می شود؟</p> <p>۷) اگر تخمدان های یک فرد در یک دوره بیش از یک اووسیت ثانویه آزاد کند چه اتفاقی رخ می دهد؟</p> <p>۸) دمای بیضه ها چقدر پایین تر از دمای بدن است؟</p> <p>۹) لوله های پر پیچ و خم درون بیضه ها چه نام دارد؟</p>	<p>۴/۷۵</p> <p>۰/۵</p> <p>۰/۵</p> <p>۰/۲۵</p> <p>۰/۵</p> <p>۰/۵</p> <p>۰/۷۵</p> <p>۰/۷۵</p> <p>۰/۵</p> <p>۰/۵</p>
۴	<p>گزینه صحیح را انتخاب کنید.</p> <p>۱) دیواره لوله های زامه ساز (اسپرم ساز) یاخته های زاینده ای دارد که به این یاخته ها گفته می شود.</p> <p>الف) مام یاخته ب) زام یاخته ج) اووسیت د) زام یاختک</p> <p>۲) چند ساعت طول می کشد تا اسپرم ها درون اپیدیدیم توانایی حرکت پیدا کنند؟</p> <p>الف) ۱۷ ساعت ب) ۲۰ ساعت ج) ۱۸ ساعت د) ۲۲ ساعت</p> <p>۳) ترشحات غده پیازی میزراهی چگونه است؟</p> <p>الف) اسیدی ب) خنثی ج) قلیایی د) غلیظ</p> <p>۴) کدام یک جز صفات ثانویه در مردان نیست؟</p> <p>الف) بم شدن صدا ب) روییدن مو در بدن ج) رشد ماهیچه ها د) رشد استخوان لگن</p>	۱

شکل زیر جایگزینی جنین در رحم را نشان می دهد. بخش های مشخص شده را در شکل زیر نام گذاری کنید.



- ۱
- ۲
- ۳
- ۴
- ۵
- ۶

۱/۷۵	<p>شکل زیر جایگزینی جنین در رحم را نشان می دهد. بخش های مشخص شده را در شکل زیر نام گذاری کنید.</p>	۵
۲/۵	<p>مفاهیم زیر را تعریف کنید.</p> <p>الف) تخمدان ب) انبانک ج) گردن رحم د) یائسگی ه) تخمک گذاری</p>	۶
۲	<p>عملکرد تستسترون در بدن چیست؟</p>	۷
۱/۵	<p>علت یائسگی چیست؟</p>	۸
۱/۵	<p>تفاوت اصلی تخمک زایی و اسپرم زایی در چیست؟</p>	۹
۱/۵	<p>جایگزینی چیست؟</p>	۱۰
۰/۵	<p>چرخه تخمدانی با کدام هورمون ها تنظیم و هدایت می شود؟</p>	۱۱
جمع ۲۰	<p>موفق باشید</p>	

بارم	پاسخنامه	
۱	الف) درست. ب) غلط. در تنه اسپرم تعداد زیادی راکیزه قرار دارد. ج) درست د) غلط. انرژی لازم برای فعالیت اسپرم ها با قند فروکتوز فراهم می شود.	۱
۲	الف) هورمون جنسی نر (ب) ۴۵ تا ۵۰ سال (ج) درون محوطه شکم (د) سرتولی	۲
۴/۷۵	۱) عملکرد صحیح عادت ماهانه ۲) جلوی هسته در سر اسپرم ۳) ۳۰ تا ۳۵ سال ۴) حدود ۱ میلیون ۵) پروژسترون ۶) شیپور فالوپ ۷) تولد دو قلو یا چند قلو ناهمسان ۸) حدود ۳ درجه ۹) لوله های اسپرم ساز	۳
۱	۱-ب-۲-ج-۳-ج-۴-د	۴
۱/۷۵	۱- وزیکول سمینال ۲- اپیدییم ۳- بیضه ۴- میزراه ۵- پروستات ۶- مثانه ۷- میزنای	۵
۲/۵	الف) غدد جنسی ماده اند که درون محوطه شکم قرار دارند و با کمک طنابی پیوندی و عضلانی به دیواره خارجی رحم متصل اند. ب) هر اووسیت را یاخته های تغذیه کننده احاطه می کنند. به مجموعه آنها انبانک (فولیکول) گفته می شود. ج) بخش پایین رحم، باریک تر شده که به آن گردن رحم می گویند. د) معمولاً در زن های سالم بین ۴۵ تا ۵۰ سالگی عادت ماهانه متوقف می شود که این پدیده را یائسگی می نامند ه) فرایندی که در آن اووسیت ثانویه همراه با تعدادی از یاخته های فولیکولی از سطح تخمدان خارج و وارد محوطه شکمی می شوند.	۶
۲	تستوسترون ضمن تحریک رشد اندام های جنسی و اسپرم زایی باعث بروز صفات ثانویه در مردان می شود.	۷
۱/۵	علت یائسگی از کار افتادن تخمدان هاست که زودتر از بقیه دستگاه های بدن پیر می شوند.	۸
۱/۵	تقسیم نامساوی سیتوپلاسم است به این صورت که در تخمک زایی پس از هر بار تقسیم هسته در میوز تقسیم نامساوی سیتوپلاسم صورت می گیرد؛ در نتیجه یک یاخته بزرگ و یک یاخته کوچک تر به وجود می آید	۹
۱/۵	جایگزینی شامل نفوذ جنین به درون جدار رحم و ایجاد رابطه خونی و تغذیه ای با مادر است	۱۰
۰/۵	LH , FSH	۱۱

موفق باشید