

	<p>به نام خدا آزمون دی ماه ۱۴۰۰ زیست شناسی سال دهم دبیرستان غیر انتفاعی سرای دانش شوش دانیال طراح: حسینی زمان: ۶۰ دقیقه</p>															
	نام و نام خانوادگی: نمره:															
۲	<p>الف. درست یا نادرست بودن عبارات زیر را مشخص کنید. ۱. مولکول گلیسرول در فسفولیپید به دو اسید چرب و یک گروه فسفات متصل است. ۲. جهت حرکت خون در مویرگ ها و عبور آب در طرفین تیغه های آبششی، در امتداد یکدیگر است. ۳. مخاط مژکدار در ابتدای نایژک مباده ایی به پایان می رسد. ۴. افراد یک گونه که در زمان و مکانی خاص زندگی می کنند، یک جمعیت را به وجود می آورند.</p>															
۲	<p>ب. جاهای خالی را با عبارات مناسب پر کنید. ۱. .... پرده ایی است که اندام های درون شکم را به هم وصل می کند. ۲. مرکز تنفس در ..... می تواند مدت زمان دم را تنظیم کند. ۳. اندامک ..... در بسته بندی مواد و ترشح آن ها به خارج از یاخته نقش دارد. ۴. .... به معنی بزرگ شدن و شامل افزایش برگشت نا پذیر ابعاد یا تعداد یاخته هاست</p>															
۱	<p>ج. عبارت درست را از بین موارد موجود در پرانتز انتخاب کنید. ۱. گروهی از لیپوپروتئین ها کلسترول زیادی دارند و به آنها (LDL_HDL) می گویند. ۲. در قسمت هایی از لوله گوارش ماهیچه های (حلقوی_ طولی) به نام بنداره وجود دارد. ۳. گلوکز مونوساکاریدی با (شش کرین_ پنج کرین) است. ۴. به علت نداشتن غضروف، (نایژه_ نایژک) می توانند تنگ و گشاد شوند.</p>															
۱/۵	<p>د. در مقابل هر یک از کلمات ستون A عدد مربوط به ستون B را بنویسید. (دو مورد اضافی می باشد)</p> <table border="1" data-bbox="284 1496 1300 2020"> <thead> <tr> <th data-bbox="284 1496 794 1547">B</th> <th data-bbox="794 1496 1300 1547">A</th> </tr> </thead> <tbody> <tr> <td data-bbox="284 1547 794 1630">۱. آنزیمی است که سبب تجزیه پروتئین ها می شود.</td> <td data-bbox="794 1547 1300 1630">موسین</td> </tr> <tr> <td data-bbox="284 1630 794 1713">۲. جانوری است که گوارش درون سلولی دارد.</td> <td data-bbox="794 1630 1300 1713">غشای پایه</td> </tr> <tr> <td data-bbox="284 1713 794 1765">۳. جانوری فاقد دهان است.</td> <td data-bbox="794 1713 1300 1765">پپسین</td> </tr> <tr> <td data-bbox="284 1765 794 1848">۴. آنزیمی است که در از بین بردن باکتری ها نقش دارد.</td> <td data-bbox="794 1765 1300 1848">پارامسی</td> </tr> <tr> <td data-bbox="284 1848 794 1930">۵. گلیکوپروتئینی است که با جذب آب ماده ی مخاطی ایجاد می کند.</td> <td data-bbox="794 1848 1300 1930">کرم کدو</td> </tr> <tr> <td data-bbox="284 1930 794 2020">۶. بخشی است که در زیر سلول های بافت پوششی قرار دارد.</td> <td data-bbox="794 1930 1300 2020">لیزوزیم</td> </tr> </tbody> </table>	B	A	۱. آنزیمی است که سبب تجزیه پروتئین ها می شود.	موسین	۲. جانوری است که گوارش درون سلولی دارد.	غشای پایه	۳. جانوری فاقد دهان است.	پپسین	۴. آنزیمی است که در از بین بردن باکتری ها نقش دارد.	پارامسی	۵. گلیکوپروتئینی است که با جذب آب ماده ی مخاطی ایجاد می کند.	کرم کدو	۶. بخشی است که در زیر سلول های بافت پوششی قرار دارد.	لیزوزیم	
B	A															
۱. آنزیمی است که سبب تجزیه پروتئین ها می شود.	موسین															
۲. جانوری است که گوارش درون سلولی دارد.	غشای پایه															
۳. جانوری فاقد دهان است.	پپسین															
۴. آنزیمی است که در از بین بردن باکتری ها نقش دارد.	پارامسی															
۵. گلیکوپروتئینی است که با جذب آب ماده ی مخاطی ایجاد می کند.	کرم کدو															
۶. بخشی است که در زیر سلول های بافت پوششی قرار دارد.	لیزوزیم															

	<p>۷. آنزیمی است که در تجزیه نشاسته نقش دارد.</p>	
	<p>۸. جانوری است که دارای حفره ی گوارشی می باشد.</p>	
	<p>۵</p> <p>۱. اصطلاحات زیر را تعریف کنید. (۱/۵)  A. خدمات بوم سازگان  B. مهندسی ژنتیک:  C. حجم جاری:</p> <p>۲. ساختار تشکیل دهنده ی دریچه های قلبی را بنویسید؟ (۰/۷۵)</p> <p>۳. برای هر یک از توضیحات زیر دلیل علمی بیاورید. (۱/۵)  A. فرد مبتلا به سلپاک لاغر می شود:  B. افراد سیگاری به سرفه های مکرر مبتلا می شوند:  C. با برداشتن معده ی یک فرد، آن فرد دچار کم خونی می شود:</p> <p>۴. در ارتباط با دستگاه گوارش انسان و جانوران به سوالات زیر پاسخ دهید. (۲/۵)  A. چه چیزی هنگام هنگام بلع راه بینی را می بندد؟.....  B. روده ی کور در کدام سمت بدن قرار دارد؟.....  C. بخش عقبی معده در پرندگان دانه خوار چه نام دارد؟.....  D. بزرگترین بخش معده در گوسفند چه نام دارد؟.....  E. نام هورمونی که از برخی از سلول های دوازدهه به خون ترشح می شود چیست؟</p> <p>۵. تفاوت ساز و کار تهویه ایی را در انسان و قورباغه بنویسید. (۰/۵)</p> <p>۶. در رابطه با دو صدای قلب به سوالات زیر پاسخ دهید (۱)  الف. کدام صدا مربوط به بسته شدن دریچه ی دولختی می باشد؟ مشخصات این صدا چیست؟  ب. دو بیماری که موجب بروز صداهای غیر عادی در قلب می شوند را بنویسید؟</p>	

۷. در رابطه با صفرا به سوالات زیر جواب دهید؟ (۱)  
الف. محل ساخت صفرا کجاست؟.....  
ب. سه مورد از مواد تشکیل دهنده ی صفرا را بنویسید؟

۸. در رابطه با دستگاه تنفس انسان و جانداران و شیوه ی انتقال گازها به سوالات زیر پاسخ دهید. (۲)

A. در هنگام بازدم عمیق کدام ماهیچه ها منقبض می شوند؟

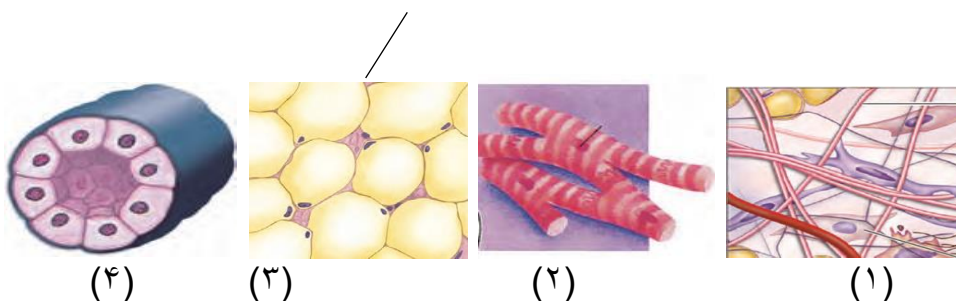
B. چرا تنفس گاز مونوکسید کربن موجب مسمومیت می شوند؟

C. نحوه ی انتقال کربن دی اکسید را در خون به صورت بیکربنات را بنویسید؟

E. نوع تنفس را در کرم خاکی و نوزاد دوزیستان بنویسید؟

۹. چرا پروتئازهای لوزالمعده به خود آن آسیب نمی رسانند؟ (۰٫۷۵)

۱۰. با توجه به شکل مقابل پاسخ دهید؟ (۱)



A. شکل یک کدام نوع بافت پیوندی را نشان می دهد؟  
B. ساختار (۲) در کدام بخش از بدن وجود دارد؟  
C. نام یاخته ی مشخص شده در شکل (۳) را بنویسید؟  
D. نوع بافت پوششی در شکل (۴) در کدام بخش از بدن وجود دارد؟

۱۱. هریک از موارد زیر مربوط به کدام ویژگی جانداران است؟ (۱)


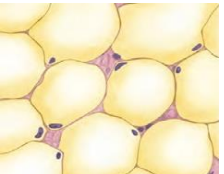


A. خم شدن ساقه ی گیاه به سمت نور:

B. موهای سفید خرس قطبی:

شاد و سلامت باشید.

	<p>به نام خدا آزمون دی ماه ۱۴۰۰ زیست شناسی سال دهم دبیرستان غیر انتفاعی سرای دانش شوش دانیال طراح: حسینی زمان: ۶۰ دقیقه</p>													
۲	<p>نام و نام خانوادگی: _____ نمره: _____</p> <p>درست یا نادرست بودن عبارات زیر را مشخص کنید. ۱. مولکول گلیسرول در فسفولیپید به دو اسید چرب و یک گروه فسفات متصل است. درست ۲. جهت حرکت خون در مویرگ ها و عبور آب در طرفین تیغه های آبششی، در امتداد یکدیگر است. نادرست ۳. مخاط مژکدار در ابتدای نایژک مباده ایی به پایان می رسد. نادرست ۴. افراد یک گونه که در زمان و مکانی خاص زندگی می کنند، یک جمعیت را به وجود می آورند. درست</p>	الف.												
۲	<p>جاهای خالی را با عبارات مناسب پر کنید. ۱. ...صفاق..... پرده ایی است که اندام های درون شکم را به هم وصل می کند. ۲. مرکز تنفس در .... پیل مغزی..... می تواند مدت زمان دم را تنظیم کند. ۳. اندامک .. گلژی..... در بسته بندی مواد و ترشح آن ها به خارج از یاخته نقش دارد. ۴. ... رشد..... به معنی بزرگ شدن و شامل افزایش برگشت نا پذیر ابعاد یا تعداد یاخته هاست</p>	ب.												
۱	<p>عبارات درست را از بین موارد موجود در پرانتز انتخاب کنید. ۱. گروهی از لیپوپروتئین ها کلسترول زیادی دارند و به آنها (LDL HDL) می گویند. ۲. در قسمت هایی از لوله گوارش ماهیچه های (حلقوی طولی) به نام بنداره وجود دارد. ۳. گلوکز مونوساکاریدی با (شش کربن پنج کربن) است. ۴. به علت نداشتن غضروف، (نایژه نایژک) می توانند تنگ و گشاد شوند.</p>	ج												
۱/۵	<p>در مقابل هر یک از کلمات ستون A عدد مربوط به ستون B را بنویسید. (دو مورد اضافی می باشد)</p> <table border="1" data-bbox="284 1585 1305 2018"> <thead> <tr> <th data-bbox="284 1585 794 1630">B</th> <th data-bbox="794 1585 1305 1630">A</th> </tr> </thead> <tbody> <tr> <td data-bbox="284 1630 794 1720">۱. آنزیمی است که سبب تجزیه پروتئین ها می شود.</td> <td data-bbox="794 1630 1305 1720">موسین ۵</td> </tr> <tr> <td data-bbox="284 1720 794 1809">۲. جانوری است که گوارش درون سلولی دارد.</td> <td data-bbox="794 1720 1305 1809">غشای پایه ۶</td> </tr> <tr> <td data-bbox="284 1809 794 1854">۳. جانوری فاقد دهان است.</td> <td data-bbox="794 1809 1305 1854">پپسین ۱</td> </tr> <tr> <td data-bbox="284 1854 794 1944">۴. آنزیمی است که در از بین بردن باکتری ها نقش دارد.</td> <td data-bbox="794 1854 1305 1944">پارامسی ۲</td> </tr> <tr> <td data-bbox="284 1944 794 2018">۵. گلیکوپروتئینی است که با جذب آب ماده ی مخاطی ایجاد می کند.</td> <td data-bbox="794 1944 1305 2018">کرم کدو ۳</td> </tr> </tbody> </table>	B	A	۱. آنزیمی است که سبب تجزیه پروتئین ها می شود.	موسین ۵	۲. جانوری است که گوارش درون سلولی دارد.	غشای پایه ۶	۳. جانوری فاقد دهان است.	پپسین ۱	۴. آنزیمی است که در از بین بردن باکتری ها نقش دارد.	پارامسی ۲	۵. گلیکوپروتئینی است که با جذب آب ماده ی مخاطی ایجاد می کند.	کرم کدو ۳	د
B	A													
۱. آنزیمی است که سبب تجزیه پروتئین ها می شود.	موسین ۵													
۲. جانوری است که گوارش درون سلولی دارد.	غشای پایه ۶													
۳. جانوری فاقد دهان است.	پپسین ۱													
۴. آنزیمی است که در از بین بردن باکتری ها نقش دارد.	پارامسی ۲													
۵. گلیکوپروتئینی است که با جذب آب ماده ی مخاطی ایجاد می کند.	کرم کدو ۳													

	<p>۶. بخشی است که در زیر سلول های بافت پوششی قرار دارد.</p> <p>۷. آنزیمی است که در تجزیه نشاسته نقش دارد.</p> <p>۸. جانوری است که دارای حفره ی گوارشی می باشد.</p>	<p>لیزوزیم ۴</p>
	<p>۵</p> <p>۱. اصطلاحات زیر را تعریف کنید. (۱/۵)</p> <p>A. خدمات بوم سازگان : به طور کلی منابع و سودهایی را که هر بوم سازگان در بردارد، <b>خدمات بوم سازگان</b> می نامند</p> <p>B. مهندسی ژنتیک: این روش که باعث انتقال صفت یا صفاتی از یک جاندار به جانداران دیگر می شود، <b>مهندسی ژنتیک</b> نام دارد</p> <p>C. حجم جاری: مقدار هوایی که با یک دم عادی یا بازدم عادی به دستگاه تنفس وارد یا از آن خارج می شود</p> <p>۲. ساختار تشکیل دهنده ی دریچه های قلبی را بنویسید؟ (۰/۷۵) در ساختار آن ها بافت ماهیچه ایی به کار نرفته ولی بافت پوششی و بافت پیوندی در تشکیل آن ها نقش دارد.</p> <p>۳. برای هر یک از توضیحات زیر دلیل علمی بیاورید. (۱/۵)</p> <p>A. فرد مبتلا به سلیاک لاغر می شود: به دلیل پروتئین گلوتن یاخته های پرز و ریزپرزها از بین میروند و سطح جذب کاهش میابد</p> <p>B. افراد سیگاری به سرفه های مکرر مبتلا می شوند: چون یاخته های مژک دار دستگاه تنفسی از بین میروند</p> <p>C. با برداشتن معده ی یک فرد، آن فرد دچار کم خونی می شود: چون فاکتور داخلی محافظت کننده از ویتامین B12 تولید نمیشود</p> <p>۴. در ارتباط با دستگاه گوارش انسان و جانوران به سوالات زیر پاسخ دهید. (۲/۵)</p> <p>A. چه چیزی هنگام هنگام بلع راه بینی را می بندد؟.. زبان کوچک.....</p> <p>B. روده ی کور در کدام سمت بدن قرار دارد؟... رسا.....</p> <p>C. بخش عقبی معده در پرندگان دانه خوار چه نام دارد؟... سنگدان.....</p> <p>D. بزرگترین بخش معده در گوسفند چه نام دارد؟... سیرابی....</p>	

<p>E. نام هورمونی که از برخی از سلول های دوازدهه به خون ترشح می شود چیست؟ گاسترین</p>
<p>۵. تفاوت ساز و کار تهویه ایی را در انسان و قورباغه بنویسید. (۰/۵) در انسان پمپ منفی و در قورباغه پمپ مثبت است</p>
<p>۶. در رابطه با دو صدای قلب به سوالات زیر پاسخ دهید (۱) الف. کدام صدا مربوط به بسته شدن دریچه ی دولختی می باشد؟ مشخصات این صدا چیست؟ صدای اول-گنگ و طولانی ب. دو بیماری که موجب بروز صداهای غیر عادی در قلب می شوند را بنویسید؟ بزرگ شدن قلب یا نقایص مادرزادی</p>
<p>۷. در رابطه با صفرا به سوالات زیر جواب دهید؟ (۱) الف. محل ساخت صفرا کجاست؟ ... کبد..... ب. سه مورد از مواد تشکیل دهنده ی صفرا را بنویسید؟ بیکربنات، نمک های صفراوی، فسفولیپید</p>
<p>۸. در رابطه با دستگاه تنفس انسان و جانداران و شیوه ی انتقال گازها به سوالات زیر پاسخ دهید. (۲) A. در هنگام بازدم عمیق کدام ماهیچه ها منقبض می شوند؟ شکمی و بین دنده ایی داخلی B. چرا تنفس گاز مونوکسید کربن موجب مسمومیت می شوند؟ زیرا به جایگاه اتصال اکسیژن در هموگلوبین متصل میشود. C. نحوه ی انتقال کربن دی اکسید را در خون به صورت بیکربنات را بنویسید؟ آنزیم انیدراز کربنیک کربن دی اکسید را با آب واکنش می دهد و ... E. نوع تنفس را در کرم خاکی و نوزاد دوزیستان بنویسید؟ در کرم خاکی پوستی و در نوزاد دوزیست آبششی</p>
<p>۹. چرا پروتئازهای لوزالمعده به خود آن آسیب نمی رسانند؟ (۰/۷۵) زیرا در لوزالمعده غیرفعالند و با ورود به دوازدهه فعال میشوند</p>
<p>۱۰. با توجه به شکل مقابل پاسخ دهید؟ (۱)</p> <div style="display: flex; justify-content: space-around; align-items: center;"> <div style="text-align: center;">  <p>(۴)</p> </div> <div style="text-align: center;">  <p>(۳)</p> </div> <div style="text-align: center;">  <p>(۲)</p> </div> <div style="text-align: center;">  <p>(۱)</p> </div> </div> <p>A. شکل یک کدام نوع بافت پیوندی را نشان می دهد؟ سست</p>

	<p>B. ساختار (۲) در کدام بخش از بدن وجود دارد؟ قلب  C. نام یاخته ی مشخص شده در شکل (۳) را بنویسید؟ چربی  D. نوع بافت پوششی در شکل (۴) در کدام بخش از بدن وجود دارد؟ نفرون</p>	
	<p>۱۱. هریک از موارد زیر مربوط به کدام ویژگی جانداران است؟ (۱)  A. خم شدن ساقه ی گیاه به سمت نور: پاسخ به محیط  B. موهای سفید خرس قطبی: سازش با محیط</p> <p>شاد و سلامت باشید.</p>	