



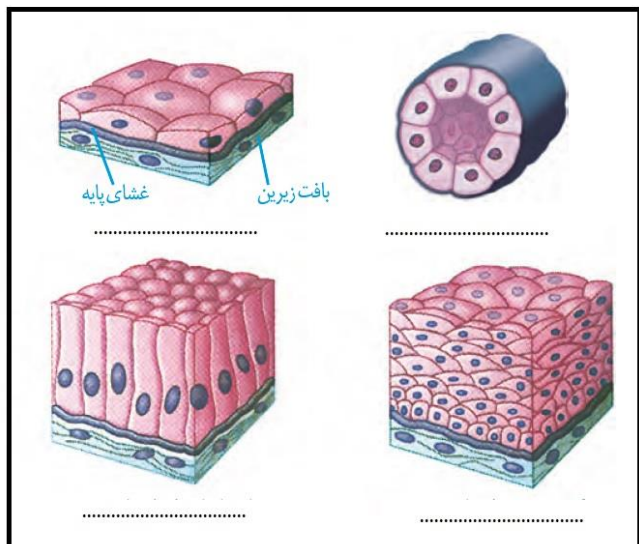
دانش آموز عزیز شما می توانید پاسخنامه امتحان را دو ساعت پس از پایان امتحان در پورتال مدرسه مشاهده نمایید.

[www.bagheralolum.sch.ir](http://www.bagheralolum.sch.ir)

ردیف	سوالات امتحانی پایان ترم درس: زیست شناسی ۱	دوره: دهم	دی ۹۸	سال تحصیلی ۹۸-۹۹	تعداد صفحه ۳	
۱	<p>سوالات تشریحی (پاسخنامه نیازی نیست)</p> <p>درستی یا نادرستی هریک از عبارتهای زیر را بدون ذکر دلیل، مقابل آن مشخص کنید.</p> <p>(۱) گلوکز، فروکتوز و ساکارز ساده ترین کربوهیدرات تحت عنوان مونوساکارید هستند. (۰/۲۵).  <input type="checkbox"/> درست <input type="checkbox"/> نادرست</p> <p>(۲) بافت کوچک ترین واحدی است که همه ویژگی های حیات را دارد. (۰/۲۵).  <input type="checkbox"/> درست <input type="checkbox"/> نادرست</p> <p>(۳) اگر انقباض بنداره انتهایی معده کافی نباشد، فرد دچار برگشت اسید می شود. (۰/۲۵).  <input type="checkbox"/> درست <input type="checkbox"/> نادرست</p> <p>(۴) هر اندام مانند استخوان، کلیه و قلب از مجاورت چند بافت مختلف تشکیل می شود. (۰/۲۵).  <input type="checkbox"/> درست <input type="checkbox"/> نادرست</p> <p>(۵) در بیماری سلیاک چین های حلقوی روده تخریب می شوند و ریزپررها و حتی پررها از بین می روند. (۰/۲۵).  <input type="checkbox"/> درست <input type="checkbox"/> نادرست</p> <p>(۶) گوارش در بی مهرگانی مانند پارامسی، در کیسه منشعبی به نام حفره گوارشی انجام می شود. (۰/۲۵).  <input type="checkbox"/> درست <input type="checkbox"/> نادرست</p> <p>(۷) مخاط مژک دار بعد از پوست نازک بینی، آغاز می شود و فقط در سراسر مجاری هادی ادامه پیدا می کند. (۰/۲۵).  <input type="checkbox"/> درست <input type="checkbox"/> نادرست</p> <p>(۸) هوای مرده بخشی از هوای دمی است که در بخش هادی دستگاه تنفس می ماند و به بخش مبادله ای نمی رسد. (۰/۲۵).  <input type="checkbox"/> درست <input type="checkbox"/> نادرست</p> <p>(۹) افراد مصرف کننده دخانیات، به علت تخریب یاخته های مژکدار مخاط تنفسی، به سرفه های مکرر مبتلا هستند. (۰/۲۵).  <input type="checkbox"/> درست <input type="checkbox"/> نادرست</p> <p>(۱۰) بی مهرگانی نظیر کرم خاکی که در محیط های مرطوب زندگی می کنند از تنفس نایدیسی استفاده می کنند. (۰/۲۵).  <input type="checkbox"/> درست <input type="checkbox"/> نادرست</p> <p>(۱۱) در تشکیل دریچه های قلبی، بافت پیوندی به همراه بافت پوششی آندوکارد مشارکت دارد. (۰/۲۵).  <input type="checkbox"/> درست <input type="checkbox"/> نادرست</p> <p>(۱۲) ضخامت بافت ماهیچه صاف دیواره سرخرگ و سیاهرگ، برخلاف بافت پیوندی با یکدیگر متفاوت است. (۰/۲۵).  <input type="checkbox"/> درست <input type="checkbox"/> نادرست</p>					نمره ۳
۲	<p>در سوالات چهارگزینه ای زیر، گزینه صحیح را انتخاب کنید.</p> <p>۱- در هر بوم سازگان، ..... گوناگون باهم تعامل دارند و یک ..... را به وجود می آورند. (۰/۵).</p> <p>(۱) دستگاه- اجتماع (۲) جمعیت- دستگاه (۳) جمعیت- اجتماع (۴) اجتماع- جمعیت</p> <p>۲- در دستگاه گوارش نشخوار کنندگان مانند گوسفند، غذای نیمه جویده و جویده کامل از ..... و ..... دو بار عبور می کند. (۰/۵).</p> <p>(۱) هزارلا- شیردان (۲) نگاری- هزارلا (۳) شیردان- سیرابی (۴) نگاری- سیرابی</p> <p>۳- در دستگاه گوارش ملخ و پرند دانه خوار به ترتیب ..... و ..... مشاهده می شود. (۰/۵).</p> <p>(۱) چینه دان- کیسه معده (۲) سنگدان- عده بزاقی (۳) کیسه معده- سنگدان (۴) روده باریک- چینه دان</p> <p>۴- کدام بخش معده چهار قسمتی نشخوار کنندگان، به ترتیب دارای اتاقت لایه لایه و تشکیل دهنده معده واقعی است؟ (۰/۵).</p> <p>(۱) سیرابی- نگاری (۲) هزارلا- شیردان (۳) هزارلا- سیرابی (۴) نگاری- شیردان</p> <p>۵- ماهیچه های ..... و ..... همیشه غیرارادی و ماهیچه های ..... و ..... همیشه منشعب هستند. (۰/۵).</p> <p>(۱) قلب و صاف- اسکلتی و قلب (۲) صاف و اسکلتی- قلب و اسکلتی (۳) قلب و صاف- اسکلتی و صاف (۴) اسکلتی و صاف- صاف و قلب</p> <p>۶- یاخته های کناری غده های معده، ..... و ..... ترشح می کنند. (۰/۵).</p> <p>(۱) کلریدریک اسید - پپسین (۲) کلریدریک اسید - گاسترین (۳) کلریدریک اسید - عامل داخلی (۴) پپسینوژن - عامل داخلی</p> <p>۷- در بزاق دهان کدامیک از موارد زیر مشاهده نمی شود؟ (۰/۵).</p> <p>(۱) بیکرینات (۲) پپسین (۳) آمیلاز (۴) موسین</p>					نمره ۴

	<p>۸- کیسه محافظت کننده قلب از دو لایه به نام ..... و ..... تشکیل شده است. (۰/۵).</p> <p>(۱) آندو کارد-میو کارد (۲) میو کارد- اپی کارد (۳) پی کارد- آندو کارد (۴) پی کارد- اپی کارد</p>											
۴	<p>در جملات زیر، جاهای خالی را با کلمات مناسب پر کنید.</p> <p>۱- شکر و قندی که مصرف می کنیم، دی ساکاریدی به نام ..... هستند که از پیوند گلوکز و فروکتوز تشکیل می شود. (۰/۵).</p> <p>۲- یاخته های اصلی بافت عصبی یا ..... با یاخته های ماهیچه ای ارتباط دارد. (۰/۵).</p> <p>۳- پروتئین ها درشت مولکول هایی هستند که واحد ساختاری آنها را ..... تشکیل می دهد. (۰/۵).</p> <p>۴- در گوارش گوسفند، مواد گوارش یافته در ..... تا حدودی آبیگری شده و سرانجام به ..... وارد می شود. در این محل آنزیم های گوارشی وارد عمل می شوند. (۱).</p> <p>۵- به علت نداشتن .....، نایژک های انتهایی می توانند تنگ و گشاد شوند. (۰/۵).</p> <p>۶- در حبابک ها، گروهی از یاخته های دستگاه ایمنی بدن به نام ..... مستقر هستند. (۰/۵).</p> <p>۷- ظرفیت تام، حداکثر مقدار هوایی است که شش ها می توانند در خود جای دهند و برابر است با مجموع ..... و ظرفیت حیاتی. (۰/۵).</p> <p>۸- تنفس، مرکزی در مغز دارد که در ..... واقع است و با اثر بر مرکز تنفس در بصل النخاع، دم را خاتمه می دهد. (۰/۵).</p>	۳										
۵	<p>به سوالات زیر پاسخ های کوتاه بدهید.</p> <p>در ارتباط با بافت های پیوندی به سوالات زیر پاسخ دهید (۱ نمره):</p> <p>الف) بافت پیوندی سست و رشته ای را در دو مورد با یکدیگر مقایسه کنید.</p> <p>ب) پیراشامه قلب، زردپی و رباط به ترتیب از چه نوع بافت پیوندی است؟</p> <p>با توجه ویژگی بافت ها، موارد مناسب را به هم وصل کنید (۱ نمره):</p> <table border="1" data-bbox="519 1008 1071 1291"> <tr> <td>غضروف های نایژه های اصلی</td> <td>ماهیچه ای</td> </tr> <tr> <td>یاخته های موبرگ های ششی</td> <td>سنگفرشی یک لایه</td> </tr> <tr> <td>مخاط مزگدار نای</td> <td>بافت پیوندی</td> </tr> <tr> <td>یاخته های دیواره مری</td> <td>استوانه ای</td> </tr> <tr> <td>بافت های میو کارد قلب</td> <td>سنگفرشی چندلایه</td> </tr> </table> <p>درباره صداهای اول و دوم قلب سوالات زیر پاسخ دهید (۱ نمره):</p> <p>الف) صدای اول قلب با بسته شدن کدام دریچه ها و پایان کدام بخش چرخه ضربان قلب به وجود می آید؟</p> <p>ب) صدای دوم قلب دارای چه ویژگی هایی است و پس از آن کدام مرحله ضربان قلب آغاز می شود؟</p> <p>در مورد ساختمان قلب به سوالات زیر پاسخ دهید (۱ نمره):</p> <p>الف) هر کدام از بطن ها، خون را به کدامیک از رگ ها می فرستند؟</p> <p>ب) هر کدام از دهلیزها خون را از کدامیک از رگ ها دریافت می کنند؟</p> <p>در ارتباط با هموگلوبین های یاخته های خونی به سوالات زیر پاسخ دهید (۱ نمره):</p> <p>الف) کدام قسمت از ساختمان هموگلوبین محل اتصال اکسیژن و دی اکسید کربن است؟</p> <p>ب) تفاوت اتصال گاز مونوکسید کربن با دی اکسید کربن را بنویسید؟</p>	غضروف های نایژه های اصلی	ماهیچه ای	یاخته های موبرگ های ششی	سنگفرشی یک لایه	مخاط مزگدار نای	بافت پیوندی	یاخته های دیواره مری	استوانه ای	بافت های میو کارد قلب	سنگفرشی چندلایه	۴
غضروف های نایژه های اصلی	ماهیچه ای											
یاخته های موبرگ های ششی	سنگفرشی یک لایه											
مخاط مزگدار نای	بافت پیوندی											
یاخته های دیواره مری	استوانه ای											
بافت های میو کارد قلب	سنگفرشی چندلایه											

۱- با توجه به شکل زیر، ابتدا آن را تکمیل کرده سپس برای هر کدام از بخش‌ها یک مثال بنویسید (۲).



.....

.....

.....

.....

.....

.....

.....

.....

.....

.....

.....

.....

.....

.....

.....

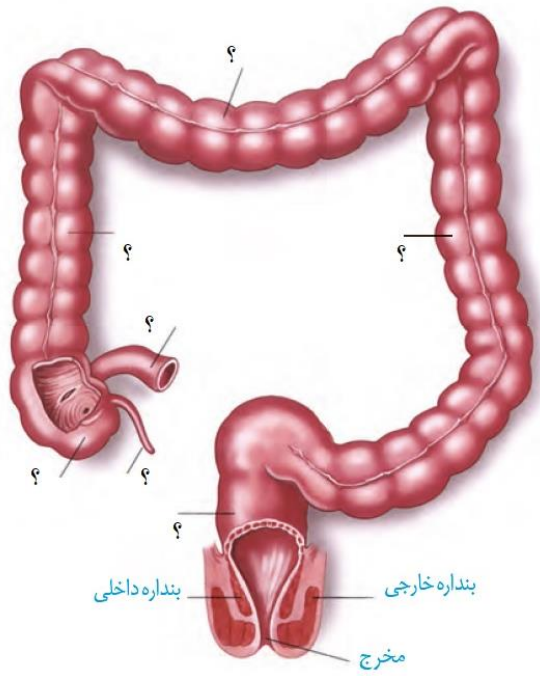
.....

.....

.....

.....

۲- با استفاده از شکل زیر، ضمن تکمیل اجزای روده بزرگ، فرایند گوارش در این بخش را به اختصار توضیح دهید. (۲).



.....

.....

.....

.....

.....

.....

.....

.....

.....

.....

.....

.....

.....

.....

.....

.....

.....

.....

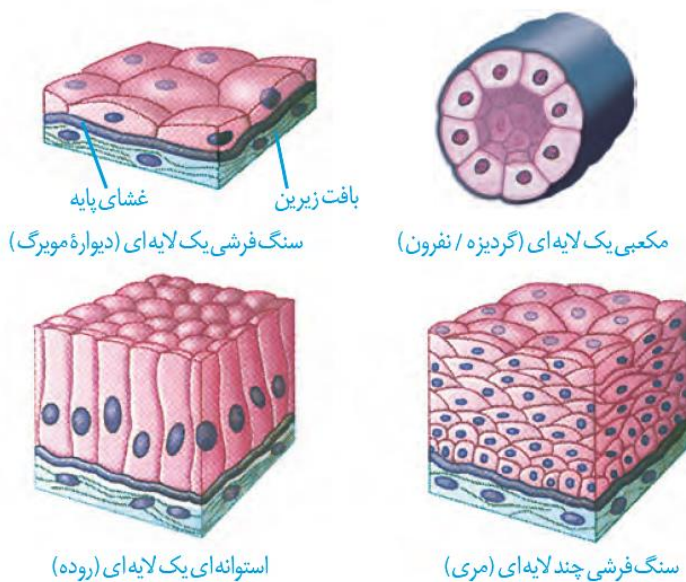
.....

.....

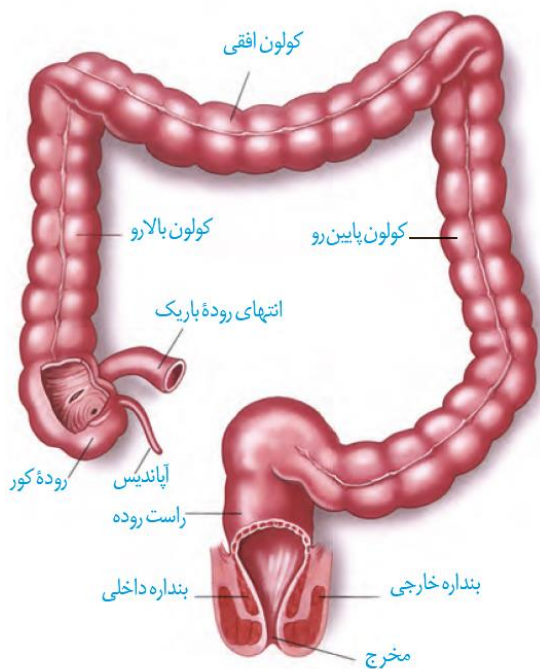
بسمه تعالی

ردیف	سوال	نمره										
	سوالات امتحانی پایان ترم درس: زیست شناسی ۱	دوره: دهم										
	سال تحصیلی ۹۸-۹۹	دی ۹۸										
	تعداد صفحه ۳											
	سوالات تشریحی (پاسخنامه نیازی نیست)											
۱	درستی یا نادرستی هریک از عبارتهای زیر را بدون ذکر دلیل، مقابل آن مشخص کنید. (۱) نادرست (۰/۲۵). (۲) نادرست (۰/۲۵). (۳) نادرست (۰/۲۵). (۴) درست (۰/۲۵). (۵) نادرست (۰/۲۵). (۶) نادرست (۰/۲۵). (۷) نادرست (۰/۲۵). (۸) درست (۰/۲۵). (۹) درست (۰/۲۵). (۱۰) نادرست (۰/۲۵). (۱۱) درست (۰/۲۵). (۱۲) نادرست (۰/۲۵).	۳										
۲	در سوالات چهارگزینه‌ای زیر، گزینه صحیح را انتخاب کنید. ۱- گزینه ۳ درست است (۰/۵). ۲- گزینه ۴ درست است (۰/۵). ۳- گزینه ۳ درست است (۰/۵). ۴- گزینه ۲ درست است (۰/۵). ۵- گزینه ۱ درست است (۰/۵). ۶- گزینه ۳ درست است (۰/۵). ۷- گزینه ۲ درست است (۰/۵). ۸- گزینه ۴ درست است (۰/۵).	۴										
۳	در جملات زیر، جاهای خالی را با کلمات مناسب پر کنید. ۱- ساکارز (۰/۵). ۲- نورون (۰/۵). ۳- آمینواسید (۰/۵). ۴- هزارلا- شیردان (۱). ۵- غضروف (۰/۵). ۶- درشت خوار (۰/۵). ۷- حجم باقیمانده (۰/۵). ۸- پل مغز (۰/۵).	۴										
۴	در ارتباط با بافتهای پیوندی به سوالات زیر پاسخ دهید (۱ نمره): الف) سست: ماده زمینه‌ای بیشتر، انعطاف بیشتر، کلاژن کمتر دارد و رشته‌های: عکس آن ب) رشته‌ای، رشته‌ای، رشته‌ای	۵										
	با توجه ویژگی بافت‌ها، موارد مناسب را به هم وصل کنید (۱ نمره):											
	<table border="1"> <tr> <td>ماهیچه‌ای</td> <td>غضروف‌های نایزده‌های اصلی</td> </tr> <tr> <td>سنگفرشی یک لایه</td> <td>یاخته‌های مویرگ‌های ششی</td> </tr> <tr> <td>بافت پیوندی</td> <td>مخاط مزک‌دار نای</td> </tr> <tr> <td>استوانه‌ای</td> <td>یاخته‌های دیواره مری</td> </tr> <tr> <td>سنگفرشی چندلایه</td> <td>بافت‌های میوکارد قلب</td> </tr> </table>	ماهیچه‌ای	غضروف‌های نایزده‌های اصلی	سنگفرشی یک لایه	یاخته‌های مویرگ‌های ششی	بافت پیوندی	مخاط مزک‌دار نای	استوانه‌ای	یاخته‌های دیواره مری	سنگفرشی چندلایه	بافت‌های میوکارد قلب	
ماهیچه‌ای	غضروف‌های نایزده‌های اصلی											
سنگفرشی یک لایه	یاخته‌های مویرگ‌های ششی											
بافت پیوندی	مخاط مزک‌دار نای											
استوانه‌ای	یاخته‌های دیواره مری											
سنگفرشی چندلایه	بافت‌های میوکارد قلب											
	درباره صداهای اول و دوم قلب سوالات زیر پاسخ دهید (۱ نمره): الف) درچه دهلیزی- بطنی؛ انقباض دهلیزی یا ۰/۱ ثانیه ب) تاک، کوتاه تر و واضح تر؛ استراحت قلبی یا ۰/۴ ثانیه											
	در مورد ساختمان قلب به سوالات زیر پاسخ دهید (۱ نمره): الف) بطن چپ به سرخرگ آئورت و بطن راست به سرخرگ ششی ب) دهلیز چپ از سیاهرگ ششی و دهلیز راست از سیاهرگ زیرین و زبرین											
	در ارتباط با هموگلوبین‌های یاخته‌های خونی به سوالات زیر پاسخ دهید (۱ نمره): الف) گروه غیرپروتئینی هم و آهن. ب) مونواکسیدکربن به سختی جدا می‌شود و دی‌اکسید کربن به صورت طبیعی.											

۱- با توجه به شکل زیر، ابتدا آن را تکمیل کرده سپس عملکرد هر کدام از بخش ها را به اختصار توضیح دهید(۲).



۲- با استفاده از شکل زیر، ضمن تکمیل اجزای روده بزرگ، فرایند گوارش در این بخش را به اختصار توضیح دهید(۲).



ابتدای روده بزرگ روده کور نام دارد که به آپاندیس ختم می‌شود. ادامه روده بزرگ از کولون بالارو، کولون افقی و کولون پایین رو، تشکیل شده است. روده بزرگ، پرز ندارد و یاخته‌های پوششی مخاط آن، ماده مخاطی ترشح می‌کنند ولی آنزیم گوارشی ترشح نمی‌کنند. بعد از روده بزرگ، راست روده قرار دارد. در انتهای راست روده، بنداره‌های داخلی (ماهیچه صاف) و خارجی (ماهیچه مخطط) قرار دارند. مواد جذب نشده و گوارش نیافته، یاخته‌های مرده و باقی‌مانده شیره‌های گوارشی، وارد روده بزرگ می‌شوند. روده بزرگ، آب و یون‌ها را جذب می‌کند؛ در نتیجه، مدفوع به شکل جامد در می‌آید. حرکات روده بزرگ، آهسته انجام می‌شوند. مدفوع به راست روده وارد و سرانجام دفع به صورت ارادی انجام می‌شود.