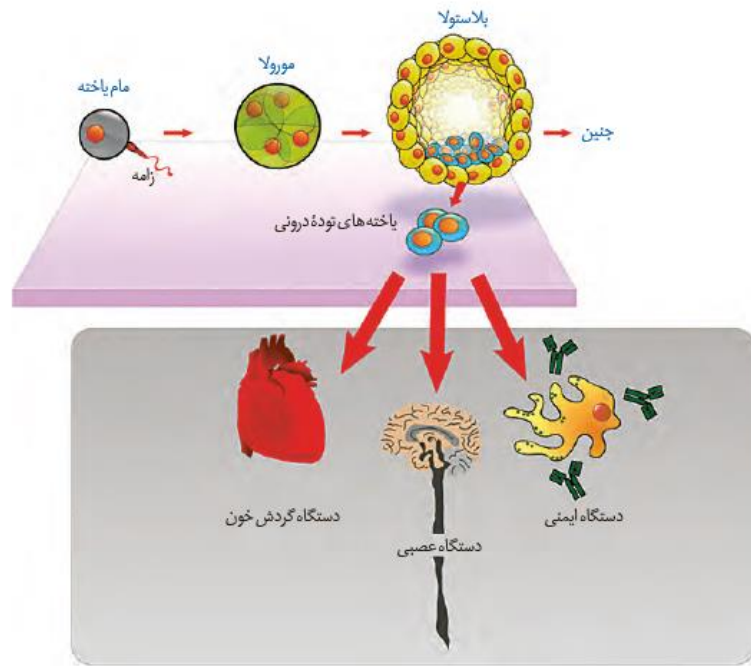


بارم	سوال	ردیف
۱	<p>درست یا غلط بودن جملات زیر را با ذکر دلیل مشخص کنید.</p> <p>۱- پیش سم غیر فعال بوسیله آنزیم های گوارشی حشره فعال می شود</p> <p>۲- باکتری های اطراف چشمه های آب گرم دارای دیسک هستند</p> <p>۳- زیست فناوری فقط شامل مهندسی ژنتیک است.</p> <p>۴- محصولات تخمیری زیست فناوری کلاسیک است.</p>	۱
۲	<p><b>جای خالی را با کلمات مناسب پر کنید</b></p> <p>۱- تحول در کشاورزی شامل ----- و ----- و ----- است</p> <p>۲- ترکیبی که از باکتری های خاکزی برای افت کشی استفاده می شود یک نوع ----- است</p> <p>۳- در اصلاح بذر با مهندسی ژنتیک این سری اقدامات انجام شده است: ----- و ----- و ----- و -----</p> <p>۴- دو روش تهیه انسولین ----- و -----</p>	۲
۱۶	<p><b>پاسخ مناسب را بیابید</b></p> <p>۱- فرق پیش هورمون انسولین با انسولین فعال چیست؟</p> <p>۲- روش های قبلی تولید واکسن چه خطری داشت؟</p> <p>۳- در افرادی که یک آنزیم مهم دستگاه ایمنی را ندارند چه روش هایی را پیشنهاد می کنید/</p> <p>۴- برای درمان موفقیت آمیز یک بیماری ----- و ----- مهم است.</p> <p>۵- دو دلیل که چرا از حیوانات در زیست فناوری استفاده می شود؟</p> <p>۶- چه زمانی فرایند تشکیل لخته خطرناک است؟</p> <p>۷- برای هندسی بافت از چه یاخته هایی استفاده می شود؟ دو مورد</p> <p>۸- انواع یاخته ای بنیادی در مغز استخوان را نام ببرید.</p> <p>۹- انواع تغییراتی که در پروتئین می دهند یا جزئی است یا کلی. توضیح دهید.</p> <p>۱۰- در کدام مراحل از مهندسی ژنتیک از آنزیم برش دهنده استفاده می شود؟</p> <p>۱۱- بسیاری از دیسک ها حاوی ژن مقاومت به پادزیست هستند چرا /</p> <p>۱۲- زیست شناسی نوین با چه چیزی آغاز شد؟</p>	۳
	<p>تصویر چیست؟ شماره ها را بنویسید.</p>	۷

ردیف	سوال	بارم
۱	<p><b>درست یا غلط بودن جملات زیر را با ذکر دلیل مشخص کنید.</b></p> <p>۱- پیش سم غیر فعال بوسيله آنزیم های گوارشی حشره فعال می شود ص</p> <p>۲-باکتری های اطراف چشمه های آب گرم دارای دیسک هستند ص</p> <p>۳-زیست فناوری فقط شامل مهندسی ژنتیک است. غ</p> <p>۴-محصولات تخمیری زیست فناوری کلاسیک است. غ</p>	۱
۲	<p><b>جای خالی را با کلمات مناسب پر کنید</b></p> <p>۱-تحول در کشاورزی شامل استفاده از کودها و سموم شیمیایی، کشت انواع محصول، استفاده از ماشین ها در کشاورزی و افزایش سطح زیر کشت</p> <p>۲-ترکیبی که از باکتری های خاکری برای افت کشتی استفاده می شود یک نوع ---پروتئین---- است</p> <p>۳-در اصلاح بذر با مهندسی ژنتیک این سری اقدامات انجام شده است تولید گیاهان مطلوب، تولید گیاهان مقاوم به خشکی و شوری، تنظیم سرعت رسیدن میوه ها و افزایش ارزش غذایی محصولات-</p> <p>۴-دو روش تهیه انسولین تهیه انسولین جداسازی و خالص کردن آن از لوزالمعده جانورانی مثل گاو است .روش دیگر، استفاده از مهندسی ژنتیک است.</p>	۲
۳	<p><b>پاسخ مناسب را بیابید</b></p> <p>۱-فرق پیش هورمون انسولین با انسولین فعال چیست؟مولکول انسولین فعال، از دو زنجیره کوتاه پلی پپتیدی به نام های A و B تشکیل شده است که به یکدیگر متصل هستند. این رابط زنجیره سی است.در پستانداران از جمله انسان انسولین به صورت یک مولکول پیش هورمون ساخته می شود</p> <p>۲-روش های قبلی تولید واکسن چه خطری داشت؟واکسن تولید شده باید بتواند دستگاه ایمنی را برای مقابله با عامل بیماری زا تحریک کند، اما منجر به ایجاد بیماری نشود .چنانچه در مراحل تولید واکسن خطایی رخ دهد، احتمال بروز بیماری در اثر مصرف آن وجود دار</p> <p>۳-در افرادی که یک آنزیم مهم دستگاه ایمنی را ندارند چه روش هایی را پیشنهاد می کنید/برای درمان این افراد می توان از روش هایی مثل پیوند مغز استخوان و یا تزریق آنزیم هم استفاده کرد و البته ژن درمانی</p> <p>۴-برای درمان موفقیت امیز یک بیماری تشخیص اولیه و شناخت دقیق مهم است.</p> <p>۵-دو دلیل که چرا از حیوانات در زیست فناوری استفاده می شود ؟ مطالعه عملکرد ژن های خاص در بدن مثل ژن های عوامل رشد و نقش آنها در رشد بهتر دام ها -2 کاربرد آنها به عنوان مدلی برای مطالعه بیماری های انسانی از قبیل انواع سرطان، آلزایمر و بیماری ام.اس</p> <p>۶-چه زمانی فرایند تشکیل لخته خطرناک است؟اما تشکیل لخته در سرخرگ های شش، مغز و ماهیچه قلب به ترتیب منجر به بسته شدن رگ های شش، سگته مغزی و قلبی می شود که بسیار خطرناک است و می تواند باعث مرگ شود</p> <p>۷-برای مهندسی بافت از چه یاخته هایی استفاده می شود ؟ دو مورد یاخته های بنیادی جنینی ویاخته های بنیادی بالغ</p> <p>۸-انواع یاخته ای بنیادی در مغز استخوان را نام ببرید. لنفوئیدی .میلیوئیدی . انواع دیگری از یاخته های بنیادی در مغز استخوان وجود دارند که می توانند به رگ های خونی، ماهیچه اسکلتی و قلبی تمایز پیدا کنند.</p> <p>۹-انواع تغییراتی که در پروتئین می دهند یا جزئی است یا کلی . توضیح دهید.تغییر جزئی شامل تغییر در رمز یک یا چند آمینواسید در مقایسه با پروتئین طبیعی است .تغییرات عمده، گسترده تر است و می تواند شامل برداشتن قسمتی از ژن یک پروتئین تا ترکیب بخش هایی از ژن های مربوط به پروتئین های متفاوت باشد</p> <p>۱۰-در کدام مراحل از مهندسی ژنتیک از آنزیم برش دهنده استفاده می شود؟<b>جداسازی قطع های از دنا ۲-اتصال قطعه دنا به ناقل و تشکیل دنا ی نو ترکیب ۳-جداسازی یاخته های تراژنی</b></p> <p>۱۱-بسیاری از دیسک ها حاوی ژن مقاومت به پادزیست هستند چرا /چنین ژن هایی به باکتری این توانایی را می دهند که پادزیست ها را به موادی غیر کشنده و قابل استفاده برای باکتری تبدیل کنند.</p> <p>۱۲-زیست شناسی نوین با چه چیزی آغاز شد؟این دوره با انتقال ژن از یک ریزاندامگان به ریزاندامگان دیگر آغاز شد</p>	۱۶

تصویر چیست؟ شماره ها را بنویسید.

۷



دی  
ینی  
مایز  
ای  
ین

۲۰