

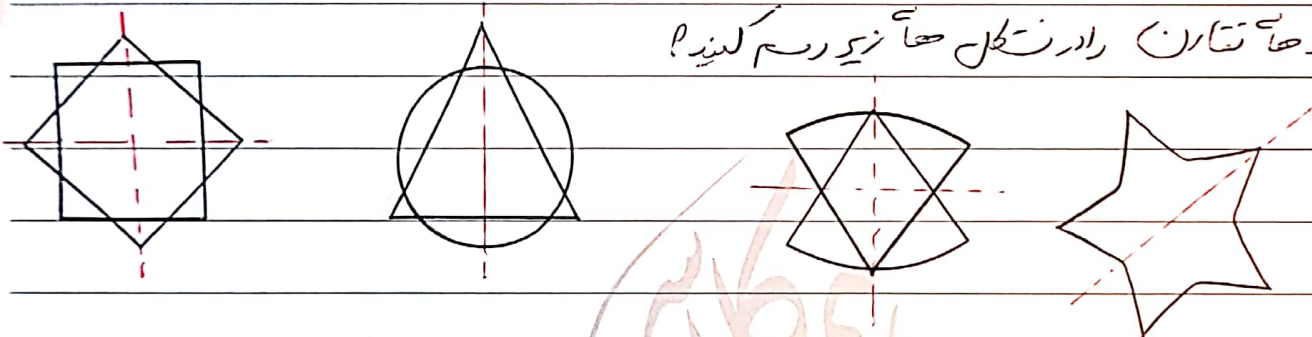
۱) کدام یک تنگای خط تقارن دارد؟

- مربع
 مستطین
 مثلث متساوی الاضلاع
 مثلث متساوی الساقین
 مثلث قائم‌الزاویه

۱۲) تعداد خط‌های تقارن متوازی الاضلاع _____ می‌باشد.

- یک
 خلیه زیاد
 صفر
 ۲ دو

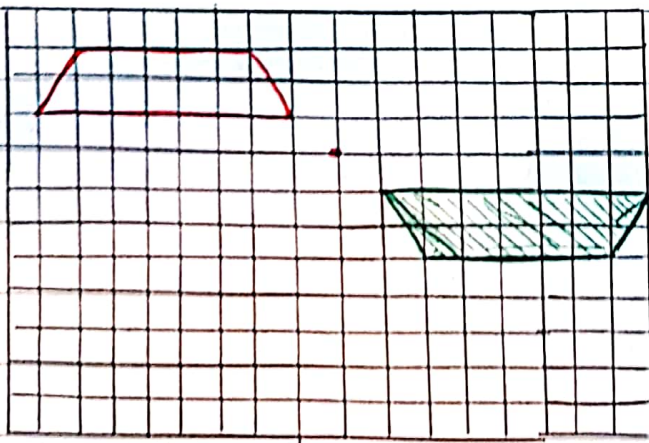
۱۳) خط‌های تقارن را در شکل‌ها زیر رسم کنید؟



۱۴) کامل کنید؟

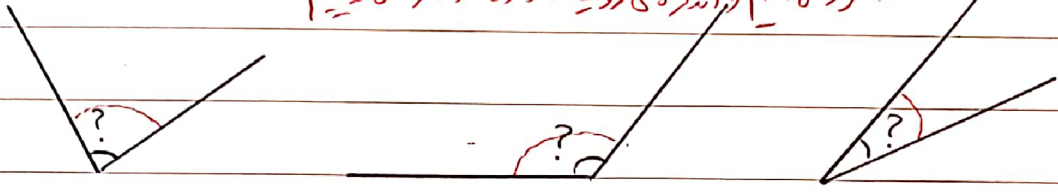
الف) تمرین کردن کید نقطه با یک شکل نسبت به یک نقطه را تقارن **میدانی** گویند.
 ب) ۱ چهار ضلعی که خط تقارن ندارد اما دارای تقارن **مرکزی** است **متوازی الاضلاع** دارد.

۱۵) به کمک صفحه شش‌انبی تمرینی هر شکل را نسبت به نقطه‌ی داده شده رسم کنید؟



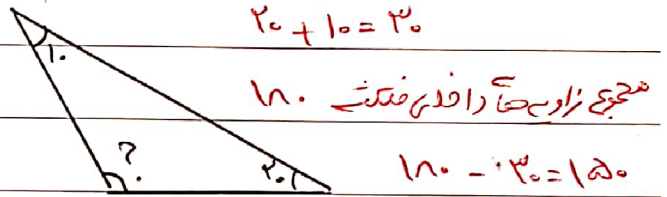
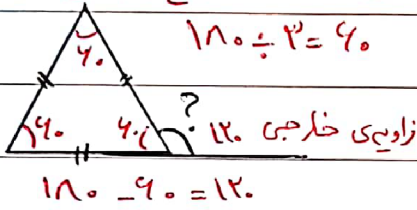
۱۶ با استفاده از تقابل زاویه ها زیر اندازه گیری و نوع آن ها را مشخص کنید

تقابل در امتداد یک خط راست داده شده را مشخص کنید



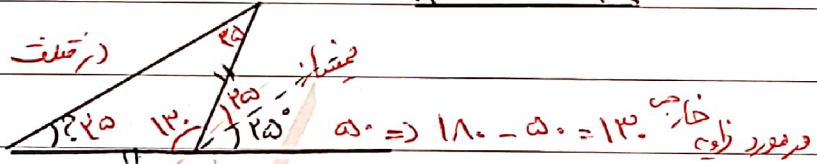
۱۷ قسمت مساوی اضلاع هر زاویه ها با هم برابرند

اندازه ی زاویه ها خواسته شده را پیدا کنید

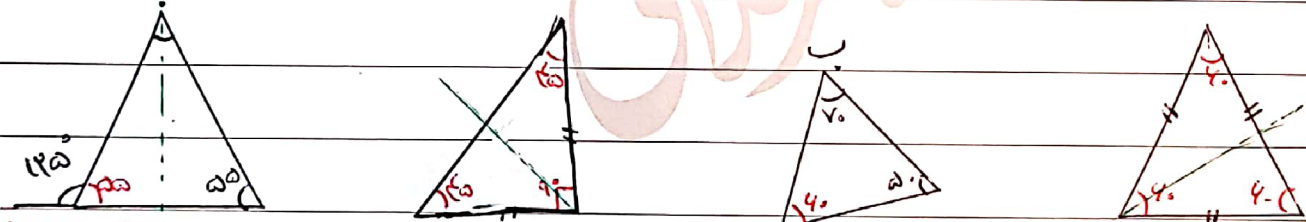


۱۸ در مثلث متساوی الساقین زاویه های پای سااق برابرند

$180 - 130 = 50$
 $50 \div 2 = 25$



۱۸ در لولم بی از شکل ها زیر نیمی از زاویه (ب) خط تقارن آن شکل نیز باشد

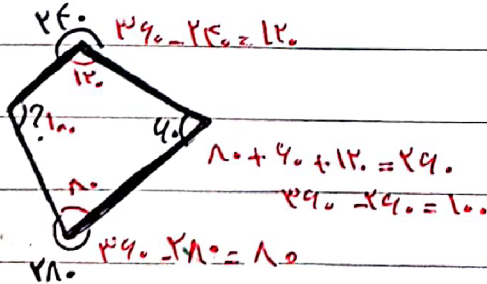


$180 - 140 = 40$

نصف چون از دو ضلع با هم برابر نیستند

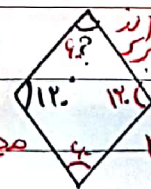
۱۹ مجموع زاویه ها داخلی شکل ها زیر چند درجه است؟

چون شکل یک چهار ضلعی است (۳۶۰ درجه است)



۱۱۰ اندازه زاویه ها خواسته شده را بدست آورید

$120 \div 2 = 60$



$120 + 120 = 240$
 $360 - 240 = 120$

۱۱ مجموع زاویه ها داخلی چهار ضلعی ها ۳۶۰ درجه است

در لولم و مربع قطر ها خط تقارن و نیمساز شکل نیز می باشند