

الف) پاسخ صحیح را مشخص کنید.

۱- در عدد  $۹۸/۵۳۴۷$  رقم ۳ در چه مرتبه‌ای قرار دارد؟

- الف- دهم  ب- صدم  ج- هزارم  د- ده هزارم

۲- کدام عدد بین دو عدد  $۲/۲$  و  $۲/۳$  قرار دارد؟

- الف-  $۲/۲۴$   ب-  $۲/۰۵$   ج-  $۲/۵۱$   د-  $۲/۳۲$

۳- در پرتاب تاس، احتمال این که عدد ۶ نیاید:

- الف- برابر  $\frac{۱}{۶}$  است  ب- برابر  $\frac{۱}{۶}$  است  ج- کمتر از  $\frac{۱}{۶}$  است  د- بیشتر از  $\frac{۱}{۶}$  است

۴- کدام شکل محور تقارن ندارد ولی مرکز تقارن دارد؟

- الف- لوزی  ب- مربع  ج- متوازی الاضلاع  د- دوزنقه متساوی الساقین

ب) در جاهای خالی کلمه یا عدد مناسب بنویسید.

۱- وقتی یک چرخ روی زمین یک دور بچرخد به اندازه ..... خودش مسافتی را طی می‌کند.

۲- برای تقسیم دو کسر با مخرج برابر کافی است صورت‌ها را با یکدیگر ..... کنیم.

۳- عددی که بر ۲ و ۵ بخش پذیر باشد حتما بر ..... بخش پذیر است.

۴- محور مختصات از دو محور ..... و ..... تشکیل شده است.

ج- جمله‌های درست و نادرست را مشخص کنید.

نادرست	درست
--------	------

۱- روی محور اعداد صحیح هر چه به سمت چپ می‌رویم عدد کوچک‌تر می‌شود.

۲- هر کیلو متر مربع ۱۰۰ هکتار است.۳- عدد  $۳۵۴/۸۷$  با تقریب کمتر از  $۰/۱$  به روش گرد کردن  $۳۵۴/۸$  است.

د) پاسخ سوالات را با توجه به دستورالعمل هر سوال پاسخ دهید.

۱- شقایق  $\frac{1}{4}$  پولش را کتاب و با  $\frac{1}{4}$  باقیمانده پولش دفتر خرید. اگر برای او ۱۲۰۰۰ تومان باقی مانده باشد کل پول او چقدر بوده است؟ ( با رسم شکل حاصل را بدست آورید.)

۲- ساختمانی از ۹ طبقه بالای همکف و ۴ طبقه زیر همکف تشکیل شده است. اگر رضا هم اکنون در طبقه ششم باشد و ۲ طبقه بالا برود و سپس ۱۰ طبقه پایین بیاید. با طبقه همکف چند طبقه فاصله دارد؟ (به کمک شکل)

۳- مقایسه کنید و علامت  $<=>$  بگذارید.

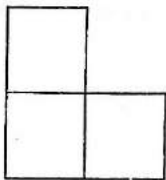
$$\frac{4}{5} \bigcirc \frac{2}{5}$$

مکمل زاویه ۱۲۰ درجه  متمم زاویه ۳۰ درجه

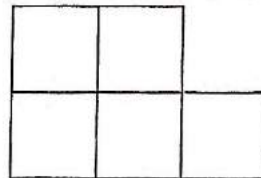
$$2/47 \bigcirc 3/47$$

$\frac{1}{4}$  زاویه راست  زاویه نیم صفحه

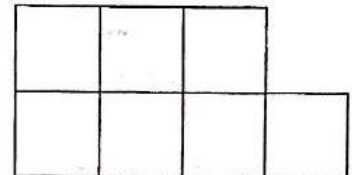
۴- رابطه بین شکل‌ها و تعداد مربع‌ها را بنویسید



(۱)



(۲)



(۳)

تعداد مربع‌ها = .....

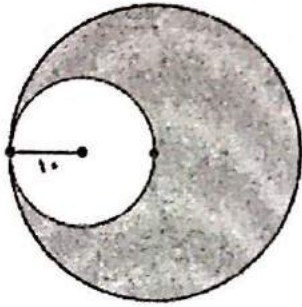
الف- رابطه‌ی بین شماره شکل‌ها و تعداد مربع‌ها را بنویسید.

ب- شکل دوازدهم از چند مربع تشکیل شده است؟

۵- حاصل عبارت زیر را با توجه به ترتیب انجام عملیات بدست آورید.

$$6/72 + 0/3 \times (1/6 - 3/1) = \dots\dots\dots$$

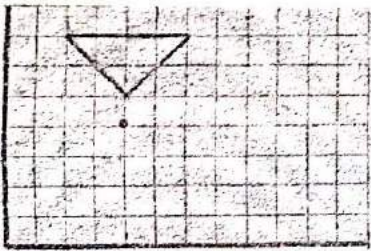
۶- مساحت قسمت رنگی چقدر است؟



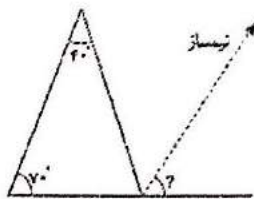
۷- تقسیم زیر را تا دو رقم اعشار محاسبه کنید و خارج قسمت و باقی مانده را مشخص کنید.

$$\begin{array}{r} 14/91 \quad | \quad 1/8 \\ \hline \square \\ \hline \square \end{array} \longrightarrow \begin{array}{c} | \\ \hline \end{array}$$

۸- شکل زیر را در جهت عقربه‌های ساعت حول نقطه‌ی داده شده  $180^\circ$  درجه بچرخانید و سپس رسم کنید.



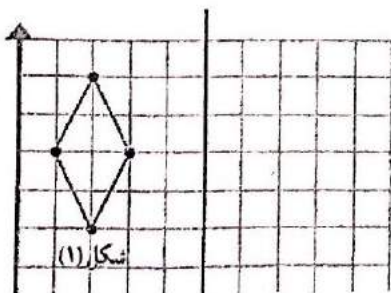
۹- زاویه‌ی خواسته شده را پیدا کنید. (راه حل خود را بنویسید.)



۱۰- مختصات شکل (۱) را بنویسید و قرینه‌ی آن را نسبت به خط

تقارن رسم کنید.

مختصات رأس‌های شکل.....



۱۱- قیمت یک لباس ورزشی ۲۵۰۰۰۰ تومان می‌باشد اگر ۵٪ مالیات برارزش افزوده به آن تعلق گیرد، برای خرید آن چند تومان باید بپردازیم؟

۱۲- سمیرا می‌خواهد جعبه کادویی به طول و عرض و ارتفاع ۶-۴/۵-۲ دسی متر بسازد. حجم جعبه چند سانتی متر مکعب است؟

«موفق باشید»

به نام خدا  
 مدیریت آموزش و پرورش منطقه ۷ تهران  
 کلید استن ریاضی خرداد ۹۸ پایه ۹

عزیز

الف)

۱- ب ۲- الف ۳- د ۴- ج

ب)

۱- محیط ۲- تقسیم ۳- ۱۰ ۴- افق - عمودی

ج)

۱- درست ۲- درست ۳- نادرست

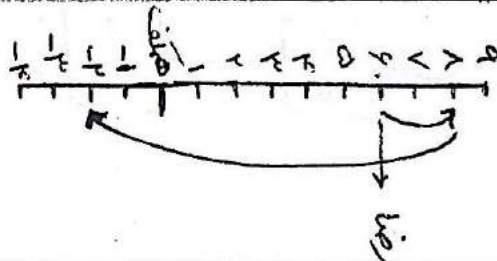
د)

۱-

□	دقت	
□	□	□

$$۱۲۰۰۰ \div ۳ = ۴۰۰۰ \times ۶ = ۲۴۰۰۰$$

۲- خطی فاصله دارد



۲-

$$۴ \frac{۱}{۵} \oplus ۵ \frac{۳}{۵}$$

مکمل زاویه ۱۲۰ درجه  $\oplus$  متمم زاویه ۳۰ درجه

۳-

$$۳,۰۴۷ \otimes ۳,۴۷۰$$

زاویه راست  $\otimes$  زاویه نیم صاف

$$۱ + \text{شماره کل} \times ۲ = \text{تعداد مربعها}$$

۴- الف -

$$۲ \times ۱۲ + ۱ = ۲۵$$

ب -

$$۸,۶ - ۳,۱ = ۵,۵ \quad ۵,۵ \times ۰,۳ = ۱,۶۵$$

۵-

$$۹,۷۲ + ۱,۶۵ = ۱۱,۳۷$$

$$۱۰ \times ۱۰ \times ۳,۱۴ = ۳۱۴ \text{ مساحت دایره کوچک}$$

۶-

$$۲۰ \times ۲۰ \times ۳,۱۴ = ۱۲۵۶ \text{ مساحت دایره بزرگ} \quad ۱۲۵۶ - ۳۱۴ = ۹۴۲$$

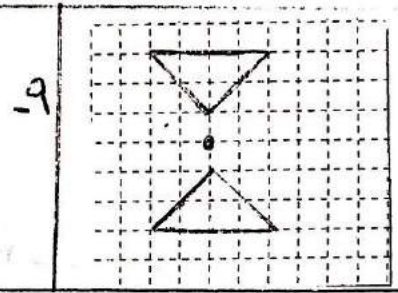
مساحت قسمت رنگی

$$14,91 \overline{) 1,8} \rightarrow \boxed{0,122} \quad \boxed{0,122}$$

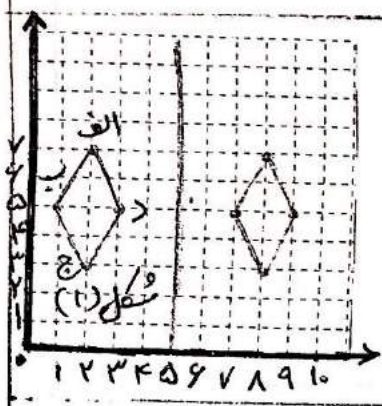
$$\xrightarrow{\times 10} \begin{array}{r} 149,10 \overline{) 18} \\ - 144 \\ \hline 51 \\ - 36 \\ \hline 150 \\ - 144 \\ \hline 60 \end{array} \quad \begin{array}{r} 18 \\ \hline 1,22 \end{array}$$

-۷

زاویه راست مثلث  
 $70 + 40 = 110 \rightarrow 180 - 110 = 70$   
 $180 - 70 = 110 \quad 110 \div 2 = 55$   
 زاویه خواسته شده



-۸



۱۰- مختصات رئس های شکل:

الف  $\begin{bmatrix} 2 \\ 7 \end{bmatrix}$  ب  $\begin{bmatrix} 1 \\ 5 \end{bmatrix}$  ج  $\begin{bmatrix} 2 \\ 3 \end{bmatrix}$  د  $\begin{bmatrix} 3 \\ 5 \end{bmatrix}$

-۱۱

مالیات	۵		$\rightarrow 12500$
قیمت لباس	۱۰۰	۲۵٪	

$\times 2500$

$$\begin{array}{r} 250000 \\ + 12500 \\ \hline 262500 \end{array}$$

باید پرداخت

۱۲-  $4,5 \times 6 \times 2 = 54$  دسی متر مکعب  
 $54 \times 1000 = 54000$  سانتی متر مکعب

-۱۲

«توجه: خرابی صحنه و منظر درست می باشد.»