

سؤالات صحیح و غلط



- ۱- بخش مرکزی دستگاه عصبی، شامل مغز و نخاع است. درست نادرست
- ۲- دو بخش مرکزی و محیطی، اطلاعات را فقط از محیط بیرون بدن دریافت می کنند. درست نادرست
- ۳- نخاع درون کانال ستون مهره قرار دارد. درست نادرست

سؤالات چهار گزینه‌ای



- ۱- تنظیم دستگاه بدن به چه صورت انجام می شود؟
 الف) محیطی ب) شیمیایی ج) هورمونی د) گزینه ب و ج
- ۲- بخش مرکزی دستگاه عصبی شامل.....و.....است.
 الف) مخچه و مغز ب) مغزو نخاع ج) نخاع و مخچه د) عصب و مغز
- ۳- کدام یک از فعالیت ها، فعالیت غیرارادی است؟
 الف) دست زدن به جسم داغ ب) تکان دادن پا
 ج) ریزش اشک د) افتادن
- ۹- بیشتر حجم مغز ما را چه چیزی تشکیل می دهد؟
 الف) مخچه ب) ساقه مغز ج) مخ د) گزینه الف و ج

پر کردن جای خالی



- ۱- مغز شامل نیمکره های ، و.....است.
- ۲- نخاع شبیه طناب سفید رنگی درون ستون فقرات قرار گرفته است و از تا امتداد دارد.

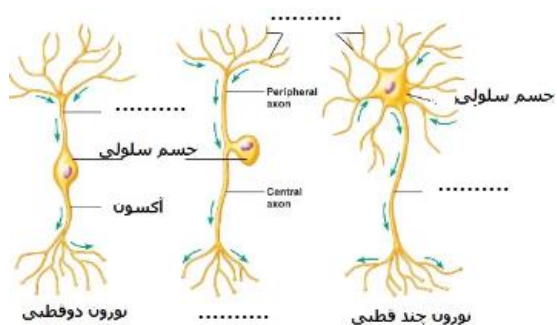
بلند پاسخ



- ۱- الف) رشته های عصبی که به جسم یاخته ای متصل هستند و پیام عصبی در آن جریان دارند را نام ببرید؟
 ب) سیناپس را توضیح دهید؟
- ۲- الف) به دارینه ها یا آسه های بلند چه می گویند؟
 ب) چرا مواد مخدر مضر است؟

۳- با توجه به شکل مقابل:

الف) جای خالی روی شکل را پر کنید.



۴- تفاوت عصب حسی و حرکتی را بنویسید؟

۵- در شکل زیر سیناپس، گیرنده های عصبی و اجزای داخلی نورون اول را نشان دهید.



پاسخنامه

سؤالات صحیح و غلط

۱- درست ۲- نادرست ۳- درست

سؤالات چهار گزینه‌ای

۱- د ۲- ب
۲- ج ۳- ج ۴- ج

پر کردن جای خالی

۱- مخ - مخچه - ساقه مغز
۲- بصل النخاع - کمر

بلند پاسخ

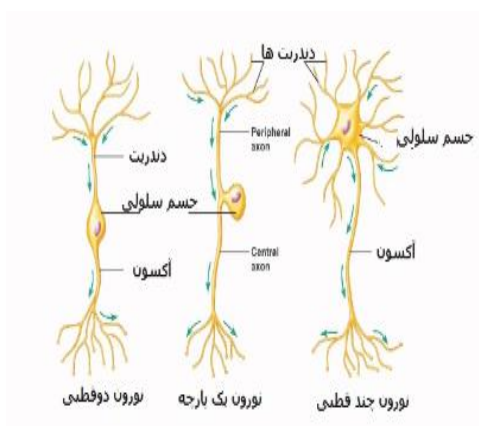
۱- الف) دارینه (دندریت) و آسه (آکسون)
ب) در انتهای آسه پیام به نورون دیگر یا ماهیچه منتقل می شود. به محل نزدیک شدن دو رشته عصبی و یا عصب و ماهیچه سیناپس می گویند.

۲- الف) تار عصبی

ب) چون ترکیبات شیمیایی خاص اند که در انتقال پیام عصبی اختلال ایجاد می کنند و نظم دستگاه عصبی و بدن را بهم می زنند. این مواد ضربان قلب را نامنظم می کنند، فشار خون را بالا می برند، گوارش را مختل می کنند یا باعث خستگی، درد مفاصل ماهیچه ها و بروز رفتار غیرطبیعی می شوند.

۳- الف)

۴- عصب حسی پیام را به مراکز عصبی می برد، در حالی که عصب حرکتی پیام را از مراکز عصبی دریافت می کند و به اندام هایی مانند دیت و پا می برد.



۵-

