

نام و نام خانوادگی:

آموزشگاه:

نوع آزمون:

کلاس:

طراح سوال:

زمان آزمون:

پاسخ صحیح را با علامت (✓) مشخص کنید.

- ۱- مرکز تنظیم ضربان قلب کدام بخش دستگاه عصبی است؟
 الف مخ ب مخچه ج بصل النخاع د نخاع
- ۲- نخاع به کدام قسمت مغز متصل می‌شود؟
 الف مخ ب مخچه ج بصل النخاع د کرמینه
- ۳- فعالیت‌های نیمه راست بدن توسط کدام بخش از مغز کنترل می‌شود؟
 الف نیمکره راست مخ ب نیمکره راست مخچه ج نیمکره چپ مخ د نیمکره چپ مخچه
- ۴- مرکز بسیاری از اعمال ارادی بدن است.
 الف نیمکره راست مخ ب نیمکره چپ مخ ج قشر مخ د مخچه
- ۵- در کدام گزینه همه پاسخ‌ها از نوع غیر ارادی انعکاسی است؟
 الف سرفه، عطسه، افزایش ضربان قلب و تنفس ب سرفه، عطسه، ریزش اشک و انقباض ماهیچه‌ها
- ج سرفه، ضربان قلب، عرق کردن و انقباض ماهیچه‌ها د افزایش ضربان قلب، تنفس و راه رفتن

جاهای خالی را با کلمات مناسب پر کنید

- ۶- جمجمه از و ستون فقرات از محافظت می‌کنند.
- ۷- محلی را که در آن نورون با سلول‌های دیگر ارتباط برقرار می‌کند، می‌نامند.
- ۸- عصب پیام را به مراکز عصبی می‌برد و عصب پیام را از مراکز عصبی دریافت و به اندام‌ها می‌برد.
- ۹- در نورون، هسته و بیشتر اندامک‌ها در بخشی به نام جمع شده‌اند.

تعریف کنید

۱۰- تار عصبی:

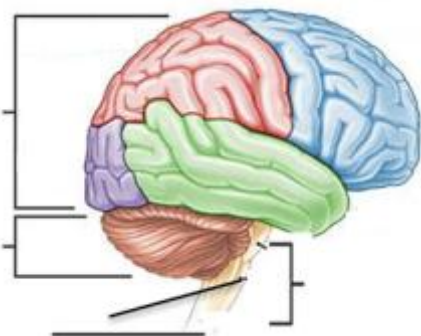
۱۱- اندام‌های حسی:

۱۲- نورون:

۱۳- عصب:

به سوالات زیر پاسخ کامل بدهید.

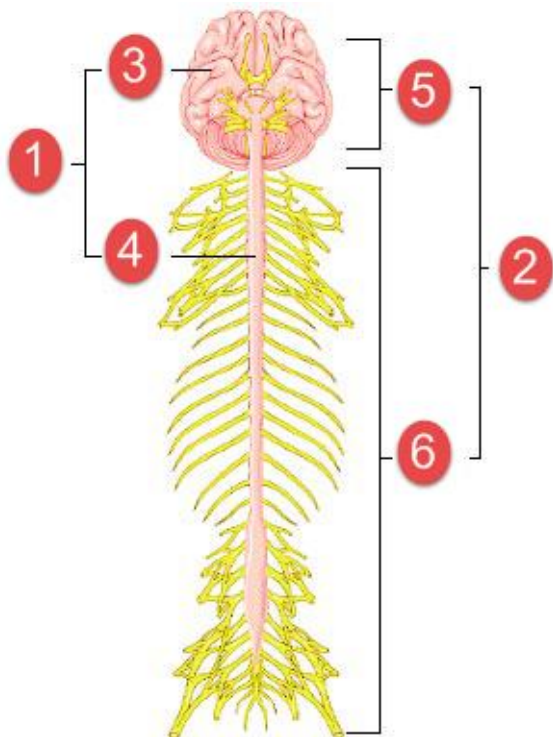
۱۴- در شکل زیر هر یک از اجزای مراکز عصبی (مخ، مخچه، ساقه مغز، نخاع و بصل النخاع) را مشخص کنید و جدول را کامل کنید.



عمل	مرکز
تعالد و حرکت ماهیچه‌ها	
کنترل تنفس	
توانایی فکر کردن و حافظه	
ارسال فرمان‌های مغز به اندام‌ها	

۱۵- نورون ها به یمدیگر متصل نیستند. ارتباط بین نورون ها چگونه برقرار می شود؟

۱۶- شکل زیر ساختمان کلی دستگاه عصبی را نشان می دهد. نام هر یک از بخش های ۱ تا ۶ را بیان کنید.



۱۷- اجزای اصلی یک نورون را نام ببرید؟

نام و نام خانوادگی: _____ آموزشگاه: _____ نوع آزمون: _____
 کلاس: _____ طراح سوال: _____ زمان آزمون: _____

پاسخ صحیح را با علامت (✓) مشخص کنید.

- ۱- مرکز تنظیم ضربان قلب کدام بخش دستگاه عصبی است؟
 الف مخ ب مخچه ج **بصل النخاع** د نخاع
- ۲- نخاع به کدام قسمت مغز متصل می شود؟
 الف مخ ب مخچه ج **بصل النخاع** د کرینه
- ۳- فعالیت های نیمه راست بدن توسط کدام بخش از مغز کنترل می شود؟
 الف نیمکره راست مخ ب نیمکره راست مخچه ج **نیمکره چپ مخ** د نیمکره چپ مخچه
- ۴- مرکز بسیاری از اعمال ارادی بدن است.
 الف نیمکره راست مخ ب نیمکره چپ مخ ج مخچه د **قشر مخ**
- ۵- در کدام گزینه همه پاسخ ها از نوع غیر ارادی انعکاسی است؟
 الف **سرفه، عطسه، افزایش ضربان قلب و تنفس** ب سرفه، عطسه، ریزش اشک و انقباض ماهیچه ها
 ج سرفه، ضربان قلب، عرق کردن و انقباض ماهیچه ها د افزایش ضربان قلب، تنفس و راه رفتن

جاهای خالی را با کلمات مناسب پر کنید

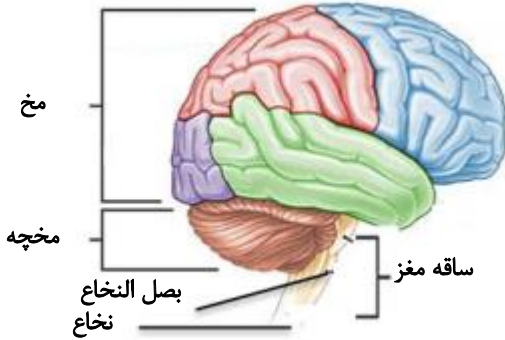
- ۶- مجموعه از**مغز**..... و ستون فقرات از**نخاع**..... محافظت می کنند.
- ۷- محلی را که در آن نورون با سلول های دیگر ارتباط برقرار می کند،**سیناپس**..... می نامند.
- ۸- عصب**حسی**..... پیام را به مراکز عصبی می برد و عصب**حرکتی**..... پیام را از مراکز عصبی دریافت و به اندام ها می برد.
- ۹- در نورون، هسته و بیشتر اندامک ها در بخشی به نام**جسم سلولی**... جمع شده اند.

تعریف کنید

- ۱۰- **تار عصبی: به دندریت ها و آکسون های بلند، تار عصبی گفته می شود.**
- ۱۱- **اندام های حسی: به اندام هایی که اثر محرک خاصی را دریافت و به پیام عصبی تبدیل می کنند، اندام های حسی می گویند.**
- ۱۲- **نورون: سلول های اصلی تشکیل دهنده مراکز عصبی و اعصاب که در آنها پیام های به صورت جریان الکتریکی ضعیفی جریان دارند.**
- ۱۳- **عصب: مجموعه ای از تارهای عصبی کنار هم که توسط غلافی احاطه شده اند.**

به سوالات زیر پاسخ کامل بدهید.

۱۴- در شکل زیر هر یک از اجزای مراکز عصبی (مخ، مخچه، ساقه مغز، نخاع و بصل النخاع) را مشخص کنید و جدول را کامل کنید.

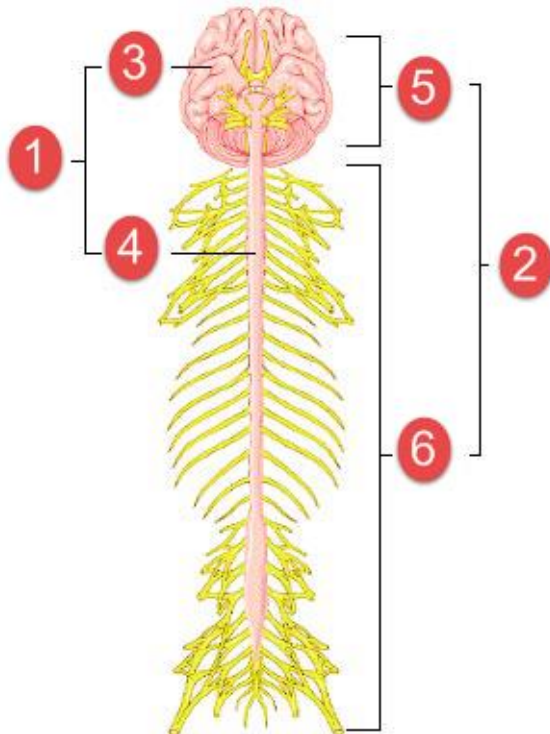


عمل	مرکز
تعالد و حرکت ماهیچه ها	مخچه
کنترل تنفس	بصل النخاع
توانایی فکر کردن و حافظه	نیمکره های مخ
ارسال فرمان های مغز به اندامها	نخاع

۱۵- نورون ها به یکدیگر متصل نیستند. ارتباط بین نورون ها چگونه برقرار می شود؟

محل ارتباط سلول های عصبی سیناپس نام دارد. در سیناپس، سلول ها به هم متصل نیستند. ارتباط بین آنها از طریق آزاد شدن مواد شیمیایی خاصی برقرار می شود.

۱۶- شکل زیر ساختمان کلی دستگاه عصبی را نشان می دهد. نام هر یک از بخش های ۱ تا ۶ را بیان کنید.



۱- اعصاب مرکزی

۲- اعصاب محیطی

۳- مغز

۴- نخاع

۵- اعصاب اندام های بینایی، چشایی، بویایی و شنوایی

۶- اعصاب اندام های حرکتی و حسی

۱۷- اجزای اصلی یک نورون را نام ببرید؟

جسم سلولی - دندریت - آکسون