



نوع آزمون:

آموزشگاه:

نام و نام خانوادگی:

زمان آزمون:

طراح سوال: گروه علوم نهم

کلاس:

در هر یک از سوالات زیر گزینه درست را انتخاب کنید.

- ۱- کدام یک عامل ایجاد بیماری آنفلوآنزا است؟
الف) باکتری ب) قارچ ج) آغازیان د) ویروس
- ۲- کدام یک از موجودات زیر ساختار سلولی ندارند؟
الف) جلبک‌های قهوه‌ای ب) قارچ‌ها ج) ویروس‌ها د) باکتری‌ها
- ۳- لکه‌های زرد روی برگ‌های گندم به علت وجود چه نوع آفتی ممکن است روی دهد؟
الف) جلبک ب) قارچ ج) ویروس د) باکتری
- ۴- شباهت اصلی ویروس‌ها با جانداران در چیست؟
الف) ساختار سلولی ب) تولید مثل ج) شباهت مولکولی د) دیواره سلولی
- ۵- جلبک‌های سبز در کدام گروه قرار می‌گیرند؟
الف) جانوران ب) گیاهان ج) قارچ‌ها د) آغازیان
- ۶- کدام سلسله از جانداران، پروکاریوت هستند؟
الف) باکتری ب) قارچ ج) آغازیان د) گیاهان

جاهای خالی را با کلمه مناسب کامل کنید.

- ۷- نام علمی جانداران از دو بخش و تشکیل می‌شود.
- ۸- در طبقه بندی جانداران، کلید دوراهی بر اساس طراحی می‌شود.
- ۹- در گروه بندی جانداران از گروه‌های بزرگ‌تر به کوچک‌تر افراد بیشتر می‌شود.
- ۱۰- اگر ماده وراثتی درون پوشش قرار نداشته باشد و هسته تشکیل نگردد، سلول را می‌گویند.
- ۱۱- از پوسته برخی آغازیان برای تولید شیشه استفاده می‌شود.

۱۱- منظور از گونه چیست؟ نوع هر گونه‌ی جانداران از چه طریقی به طور دقیق مشخص می‌شود؟

۱۲- جدول را کامل کنید؟

پوسته پوسته شدن یا زخم شدن بین انگشتان پا از آثار فعالیت این سلسله از جانداران است	ابتلا به این ویروس ممکن است تا سال‌ها هیچ علامت از بیماری را نشان ندهد	این موجود خارج از بدن شبیه بلور است و تکثیر نمی‌شود	بررسی شباهت‌های این مولکول می‌تواند در گروه بندی جانداران مناسب باشد

۱۳- دو مورد از فایده‌های هر موجود را بنویسید؟

باکتری‌های مفید ساکن در دستگاه گوارش	جلبک‌ها

۱۴- ویروس ایدز از چه طریقی به بدن آسیب می‌رساند؟



نوع آزمون:

آموزشگاه:

نام و نام خانوادگی:

زمان آزمون:

طراح سوال: گروه علوم نهم

کلاس:

۱۵- در شکل‌های زیر، نام و نوع هر قارچ را مشخص کنید؟

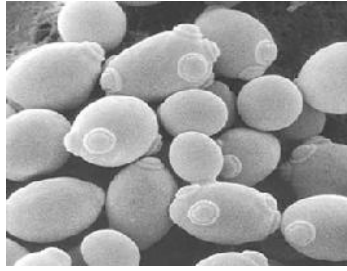
نام:

نوع: تک سلولی پرسلولی

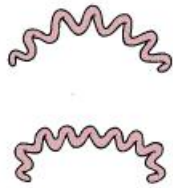
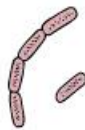


نام:

نوع: تک سلولی پرسلولی

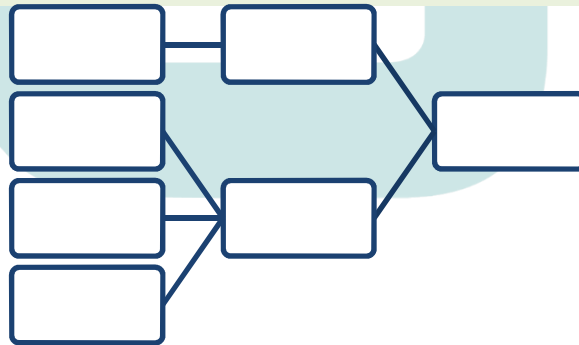


۱۶- باکتری‌ها را در شکل زیر بر چه اساسی گروه‌بندی می‌کنید و بر این اساس چه نام‌هایی به آنها می‌دهید؟



۱۷- با توجه به توضیحات زیر، کلید شناسایی جلبک‌ها را بر اساس صفت تعداد سلول رسم نمایید.

جلبک‌ها انواع مختلفی دارند که به رنگ‌های سبز، قرمز و قهوه‌ای هستند. بسیاری از جلبک‌های سبز تک سلولی‌اند و در آب‌های شیرین زندگی می‌کنند. برخی از آنها پرسلولی هستند و در آب‌های شور زندگی می‌کنند. جلبک‌های قرمز و قهوه‌ای پرسلولی هستند. جلبک‌های قرمز در آب‌های گرم اقیانوس و جلبک‌های قهوه‌ای در دریاها زندگی می‌کنند.



۱۸- موقعیت یوزپلنگ ایرانی را (از سلسله تا گونه) در نمودار زیر مشخص کنید.

