

در هر یک از سوالات زیر گزینه درست را انتخاب کنید.

- ۱- کدام یک عامل ایجاد بیماری آنفلوآنزا است؟  
الف) باکتری (ب) قارچ (ج) آغازیان (د) ویروس
- ۲- کدام یک از موجودات زیر ساختار سلولی ندارند؟  
الف) جلبک‌های قهوه‌ای (ب) قارچ‌ها (ج) ویروس‌ها (د) باکتری‌ها
- ۳- لکه‌های زرد روی برگ‌های گندم به علت وجود چه نوع آفتی ممکن است روی دهد؟  
الف) جلبک (ب) قارچ (ج) ویروس (د) باکتری
- ۴- شباهت اصلی ویروس‌ها با جانداران در چیست؟  
الف) ساختار سلولی (ب) تولید مثل (ج) شباهت مولکولی (د) دیواره سلولی
- ۵- جلبک‌های سبز در کدام گروه قرار می‌گیرند؟  
الف) جانوران (ب) گیاهان (ج) قارچ‌ها (د) آغازیان
- ۶- کدام سلسله از جانداران، پروکاریوت هستند؟  
الف) باکتری (ب) قارچ (ج) آغازیان (د) گیاهان

جاهای خالی را با کلمه مناسب کامل کنید.

- ۷- نام علمی جانداران از دو بخش .....جنس..... و .....گونه..... تشکیل می‌شود.
- ۸- در طبقه بندی جانداران، کلید دوراهی بر اساس .....صفت جانداران..... طراحی می‌شود.
- ۹- در گروه بندی جانداران از گروه‌های بزرگ‌تر به کوچک‌تر .....شباهت‌های..... افراد بیشتر می‌شود.
- ۱۰- اگر ماده وراثتی درون پوشش قرار نداشته باشد و هسته تشکیل نگردد، سلول را ..پروکاریوت... می‌گویند.
- ۱۱- از پوسته .....سیلیسی..... برخی آغازیان برای تولید شیشه استفاده می‌شود.

۱۱- منظور از گونه چیست؟ نوع هر گونه‌ی جانداران از چه طریقی به طور دقیق مشخص می‌شود؟

به جاندارانی که بسیار به هم شبیه هستند و می‌توانند از طریق تولید مثل با هم، زاده‌هایی شبیه خود به وجود آورند. مثل گونه قمری خانگی نام علمی نوع جانداران را به طور دقیق مشخص می‌کند.

۱۲- جدول را کامل کنید؟

پوسته پوسته شدن یا زخم شدن بین انگشتان پا از آثار فعالیت این سلسله از جانداران است	ابتلا به این ویروس ممکن است تا سال‌ها هیچ علامت از بیماری را نشان ندهد	این موجود خارج از بدن شبیه بلور است و تکثیر نمی‌شود	بررسی شباهت‌های این مولکول می‌تواند در گروه بندی جانداران مناسب باشد
قارچ	ایدز	ویروس سرماخوردگی	مولکول DNA

۱۳- دو مورد از فایده‌های هر موجود را بنویسید؟

باکتری‌های مفید ساکن در دستگاه گوارش	جلبک‌ها
کمک به گوارش غذا، جلوگیری از فعالیت باکتری‌های بیماری‌زا	تولید اکسیژن، غذای جانوران آبزی، استفاده در ساخت مواد بهداشتی و مکمل‌های غذایی، تولید سوخت‌های پاک

۱۴- ویروس ایدز از چه طریقی به بدن آسیب می‌رساند؟

ویروس ایدز در گلبول‌های سفید تکثیر می‌شود و با از بین بردن این سلول‌ها، سیستم ایمنی بدن را ضعیف می‌کند. در نتیجه بدن قدرت مبارزه با میکروب‌ها را از دست می‌دهد و فرد بیمار می‌شود.

۱۵- در شکل‌های زیر، نام و نوع هر قارچ را مشخص کنید؟

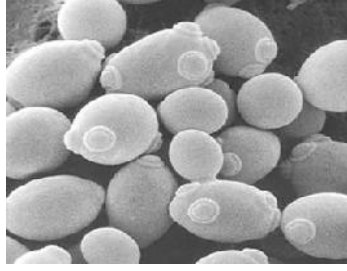
نام: ... قارچ چتری ...

نوع: تک سلولی  پرسلولی



نام: ... قارچ مخمر ...

نوع: تک سلولی  پرسلولی



۱۶- باکتری‌ها را در شکل زیر بر چه اساسی گروه‌بندی می‌کنید و بر این اساس چه نام‌هایی به آنها می‌دهید؟

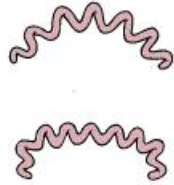
شکل باکتری‌ها



کروی



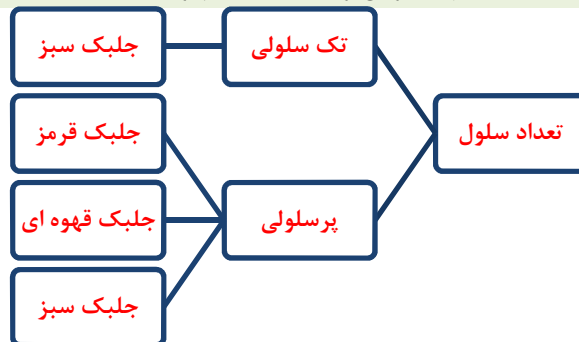
میله‌ای



مارپیچی

۱۷- با توجه به توضیحات زیر، کلید شناسایی جلبک‌ها را بر اساس صفت تعداد سلول رسم نمایید.

جلبک‌ها انواع مختلفی دارند که به رنگ‌های سبز، قرمز و قهوه‌ای هستند. بسیاری از جلبک‌های سبز تک سلولی‌اند و در آب‌های شیرین زندگی می‌کنند. برخی از آنها پرسلولی هستند و در آب‌های شور زندگی می‌کنند. جلبک‌های قرمز و قهوه‌ای پرسلولی هستند. جلبک‌های قرمز در آب‌های گرم اقیانوس و جلبک‌های قهوه‌ای در دریاها زندگی می‌کنند.



۱۸- موقعیت یوزپلنگ ایرانی را (از سلسله تا گونه) در نمودار زیر مشخص کنید.

